

特養、老健、高齢者住宅の管理者の皆様

インターライ日本では ケアの質評価事業への参加を募集しています

※参加機関は、インターライ方式クラウドサービスが無料で利用できます！

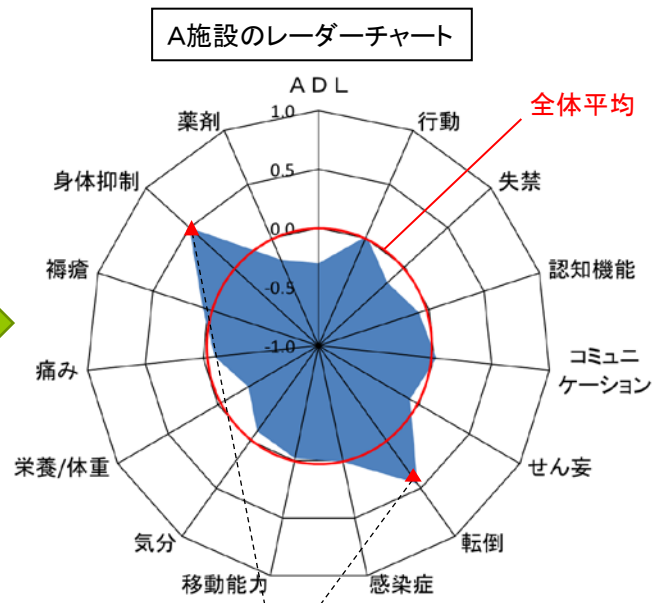
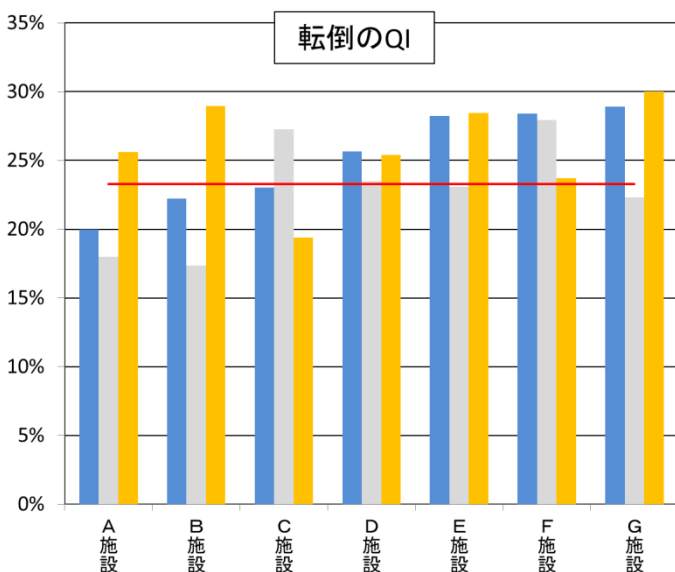
①ケアの質を指標に基づいて数値化

利用者のアセスメントデータから自動計算する方法で、下記の 15 分野を対象に他施設と比較した「ケアの質」を QI (Quality Indicators: キューアイ) という指標で数値化する研究事業を行っています。QI は、施設の特性や利用者の状態を反映した評価が可能で、全米のナーシングホームでも採用されています。(詳しい算出方法はインターライ日本ウェブサイトの QI 特設ページ[<http://interrai.jp>]を参照下さい)

QI 分野と項目数	
1. ADL (7項目)	9. 移動能力 (2項目)
2. 行動 (2項目)	10. 気分 (1項目)
3. 失禁 (6項目)	11. 栄養/体重 (2項目)
4. 認知機能 (2項目)	12. 痛み (2項目)
5. コミュニケーション (2項目)	13. 褥瘡 (3項目)
6. せん妄 (1項目)	14. 身体抑制 (1項目)
7. 転倒 (1項目)	15. 薬剤 (1項目)
8. 感染症 (2項目)	

②他施設と比較した施設の位置を見える化

算出された QI 値をもとに、他事業所と比較します。比較結果をレーダーチャートにプロットし、自分の施設の得意分野・不得意分野を「見える化」します。



- 実測値・・・「問題がある状態」に当てはまった利用者の割合
- 予測値・・・「問題がある状態」にあてはまるリスクの施設内平均
- 補正值・・・(実測値－予測値)＋全事業所の実測値平均
- 平均値・・・全事業所の実測値平均

ケアの質が低い可能性のある分野

③ケアの質の向上への活用

②の表とともに、下記のような「個人別予測表」を配布します。この表には、「ケアの質として問題があると考えられる状態」に該当した利用者が、その状態に該当する危険性はどのくらい高かったかが記載されています。②でわかった事業所の不得意分野に関し、「危険性が低かったにもかかわらず該当した利用者」を特定し、優先的にケアの見直しを行うことで、ケアの質を向上させる取り組みが可能です。

利用者番号	1 ADL	2 行動	3 失禁	4 認知機能	5 コミ	6 せん妄	7 転倒	8 感染症	9 移動能力	10 気分	11 栄養体重	12 痛み	13 褥瘡	14 身体抑制	15 薬剤
10000001			18%						10%						
10000002		13%													
10000003							24%								
10000004			28%												
10000005	13%				13%				13%		52%				
10000006															
10000007							5%								
10000008															
10000009							24%								
10000010							7%				52%				

優先的に見直す

募集する介護サービス分野

- ・介護老人福祉施設(特養)、介護老人保健施設(老健)、高齢者住宅(サ高住など)

参加の条件

- ・インターライ方式による全利用者への定期アセスメント
- ・クラウドシステムからのデータダウンロードの許可(個人情報システムで自動削除されます)
- ・参加に際しては、実施機関の(公財)ダイヤ高齢社会研究財団と「研究協定書」を締結していただきます

参加法人のメリット

- ・事業期間中のインターライ方式クラウドサービス無償利用
- ・QI 評価レポートの提供(6ヶ月に1回)
- ・インターライ方式アセスメントの定着状況レポートの提供
- ・コンソーシアム参加法人との情報交換会(年1~2回)

※本事業は公的研究費の助成を受けており、QI 評価や会議参加に伴う参加法人側の費用負担はありません。

参加申し込み・ご質問

参加に関しては、下記研究委託団体までお問い合わせください

(公財)ダイヤ高齢社会研究財団(<http://www.dia.or.jp>)

プロジェクト直通 03(5919)3172 担当: 阿部詠子(qi@dia.or.jp)

その他、インターライ方式に関するご質問などは、インターライ日本事務局までお問い合わせください

特定非営利活動法人インターライ日本(<http://interrai.jp/>)

事務局 電話 080-8748-0009 担当: 天野・西山(info@interrai.jp)